

## Evolución del tejido empresarial en la CAV

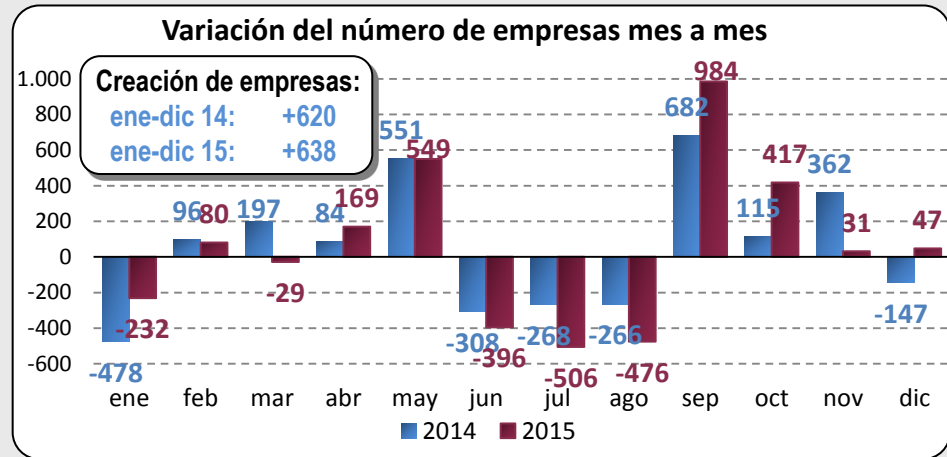
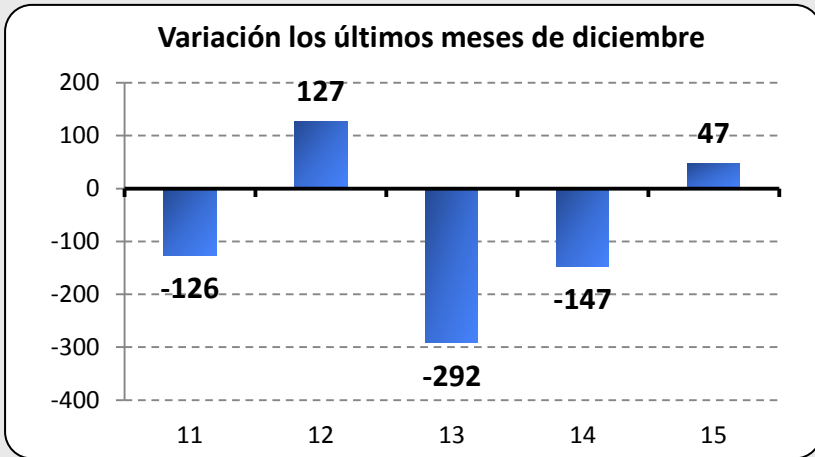
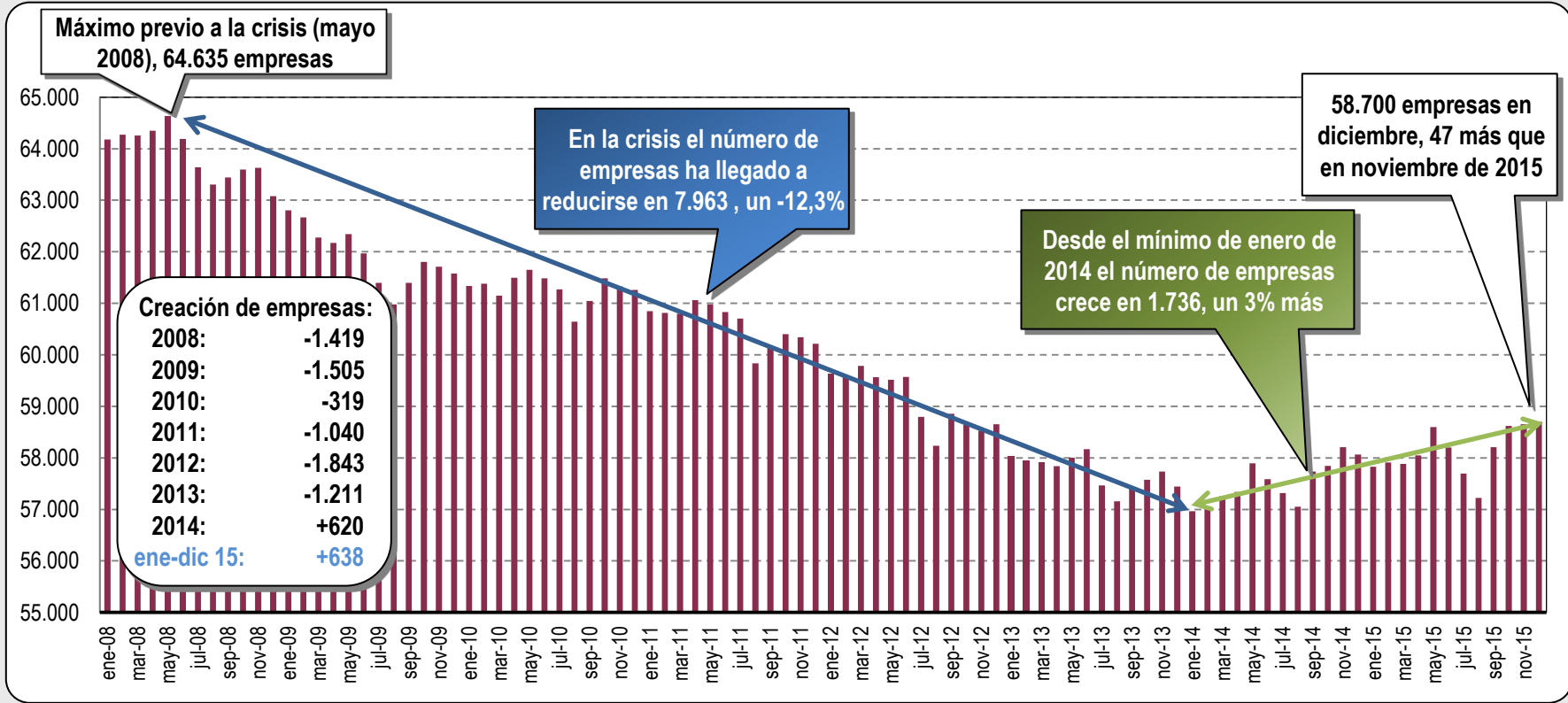
- 26 de enero de 2016 -

- El número de empresas inscritas en la Seguridad Social en el País Vasco creció ligeramente en diciembre, al sumar 47 empresas. Con este dato, 2015 cierra con 638 empresas más que en 2014, un 1,1% más, totalizando 58.700 empresas, la cifra más alta desde septiembre 2012. Gracias a esta evolución, 2015 ha sido el mejor año en términos de creación de empresas desde 2006.
- En diciembre creció el número de empresas en Bizkaia y Gipuzkoa, mientras que en Araba se ha producido un ligero descenso. En el conjunto del año, ha crecido el número de empresas en los tres territorios, siendo más intenso el ritmo de creación de empresas en Bizkaia y Gipuzkoa que en Araba.
- El número de autónomos creció en diciembre en la CAPV en 85 personas, sumando un total de 174.413. De este modo, 2015 cierra con 274 autónomos más (un 0,2% más), que en 2014. Se trata del segundo año consecutivo de aumento de autónomos, si bien el bajo crecimiento alcanzado hace que, desde el mínimo de agosto de 2013 sólo se hayan recuperado 3.061 de los 18.444 autónomos perdidos en la crisis.
- El número de empresas en procedimiento concursal se redujo hasta septiembre un 21,3% respecto a los nueve primeros meses de 2014, afectando a 269 empresas, frente a las 342 de enero-septiembre de 2014. Por sectores, sobresale la fuerte caída de los concursos en industria (-57,3%), con una reducción más moderada tanto en la construcción (-12,1%), como en el sector servicios (-8,3%).
- En resumen, 2015 ha sido un año en el que se ha consolidado el crecimiento del número de empresas, aunque éste sigue siendo débil, al igual que lo ocurrido con la evolución del número de autónomos. Por lo que respecta al número de empresas concursadas, sigue cayendo intensamente, aunque todavía sigue siendo superior al que se registraba antes de la crisis.
- Los datos de 2015 muestran una progresiva pero lenta mejoría tanto del número de empresas, como del número de autónomos, lo que viene sucediendo desde finales de 2013, y que es consecuencia directa de la progresiva mejoría que está experimentando la economía vasca. Sin embargo, el bajo ritmo de recuperación de estas variables está impidiendo recuperar en un plazo de tiempo razonable todo lo perdido en los años de crisis. Por ello, es necesario incidir en la conveniencia de reforzar iniciativas y planes que favorezcan la reactivación económica y la competitividad y creación de empresas, de modo que se intensifique la aportación de las empresas al crecimiento económico y del empleo.

# Empresas Inscritas en la Seguridad Social en la CAV

Fuente: Mº Empleo y Seguridad Social

D  
i  
c  
i  
e  
m  
b  
r  
e  
  
2  
0  
1  
5

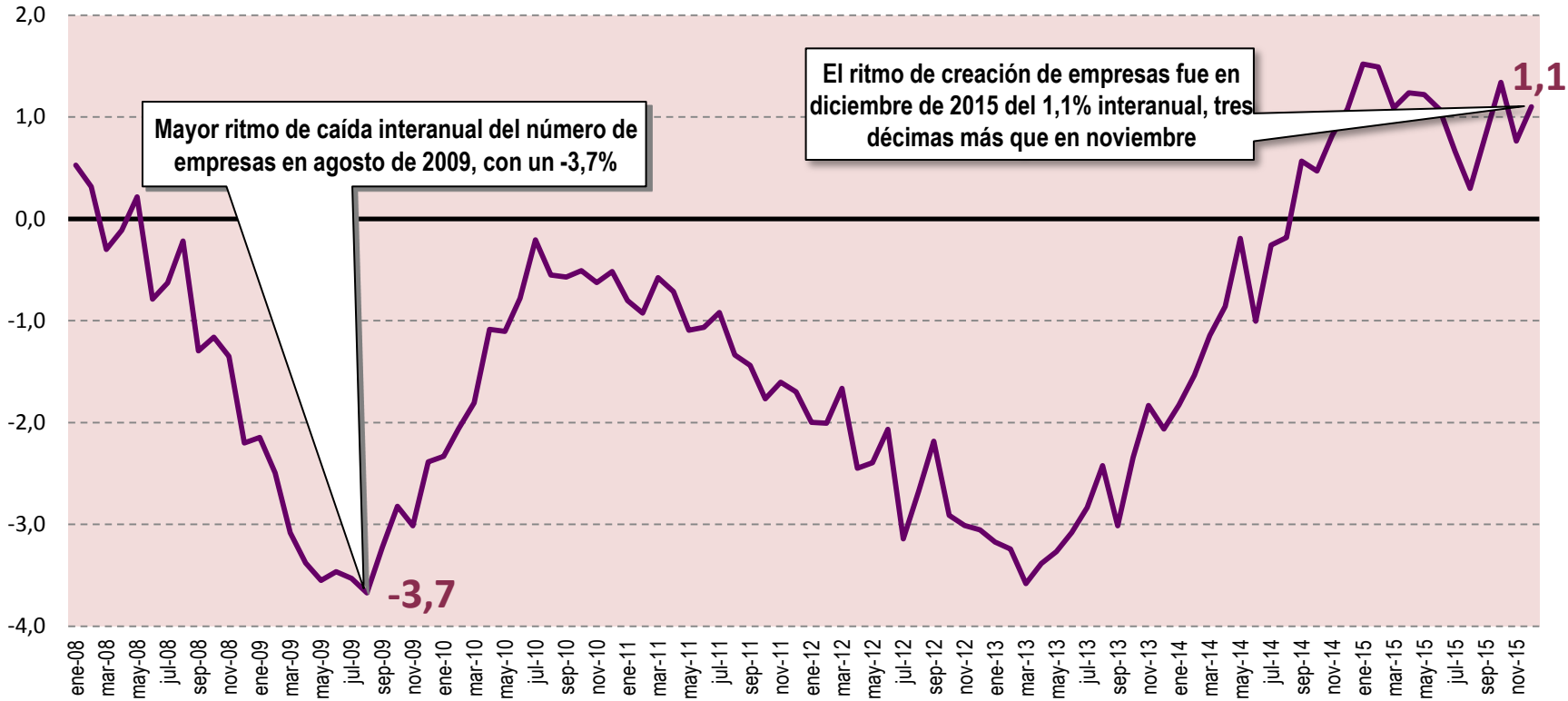


# Empresas Inscritas en la Seguridad Social en la CAV

Fuente: Mº Empleo y Seguridad Social

D  
i  
c  
i  
e  
m  
b  
r  
e  
  
2  
0  
1  
5

## % Crecimiento Interanual



Mayor ritmo de caída interanual del número de empresas en agosto de 2009, con un -3,7%

El ritmo de creación de empresas fue en diciembre de 2015 del 1,1% interanual, tres décimas más que en noviembre

## Empresas Inscritas en la Seguridad Social por Territorio

	TOTAL	ARABA	GIPUZKOA	BIZKAIA
<b>2014</b>				
Enero	56.964	9.307	19.862	30.209
Febrero	57.060	9.357	19.934	29.978
Marzo	57.257	9.351	20.009	30.103
Abril	57.341	9.345	20.044	30.156
Mayo	57.892	9.499	20.208	30.393
Junio	57.584	9.399	20.213	30.164
Julio	57.316	9.315	20.174	30.013
Agosto	57.050	9.245	20.115	29.890
Septiembre	57.732	9.640	20.187	30.117
Octubre	57.847	9.492	20.247	30.332
Noviembre	58.209	9.545	20.354	30.538
Diciembre	<b>58.062</b>	<b>9.489</b>	<b>20.309</b>	<b>30.482</b>
<b>2015</b>				
Enero	57.830	9.476	20.205	30.377
Febrero	57.910	9.474	20.248	30.421
Marzo	57.881	9.447	20.264	30.392
Abril	58.050	9.470	20.303	30.507
Mayo	58.599	9.657	20.472	30.706
Junio	58.203	9.498	20.406	30.526
Julio	57.697	9.381	20.312	30.232
Agosto	57.221	9.272	20.154	30.018
Septiembre	58.205	9.711	20.310	30.442
Octubre	58.622	9.561	20.477	30.867
Noviembre	58.653	9.591	20.499	30.857
Diciembre	<b>58.700</b>	<b>9.579</b>	<b>20.543</b>	<b>30.860</b>
% interanual dic. 15 s/dic. 14	<b>1,1%</b>	<b>0,9%</b>	<b>1,2%</b>	<b>1,2%</b>

Fuente: Ministerio de Empleo y Seguridad Social

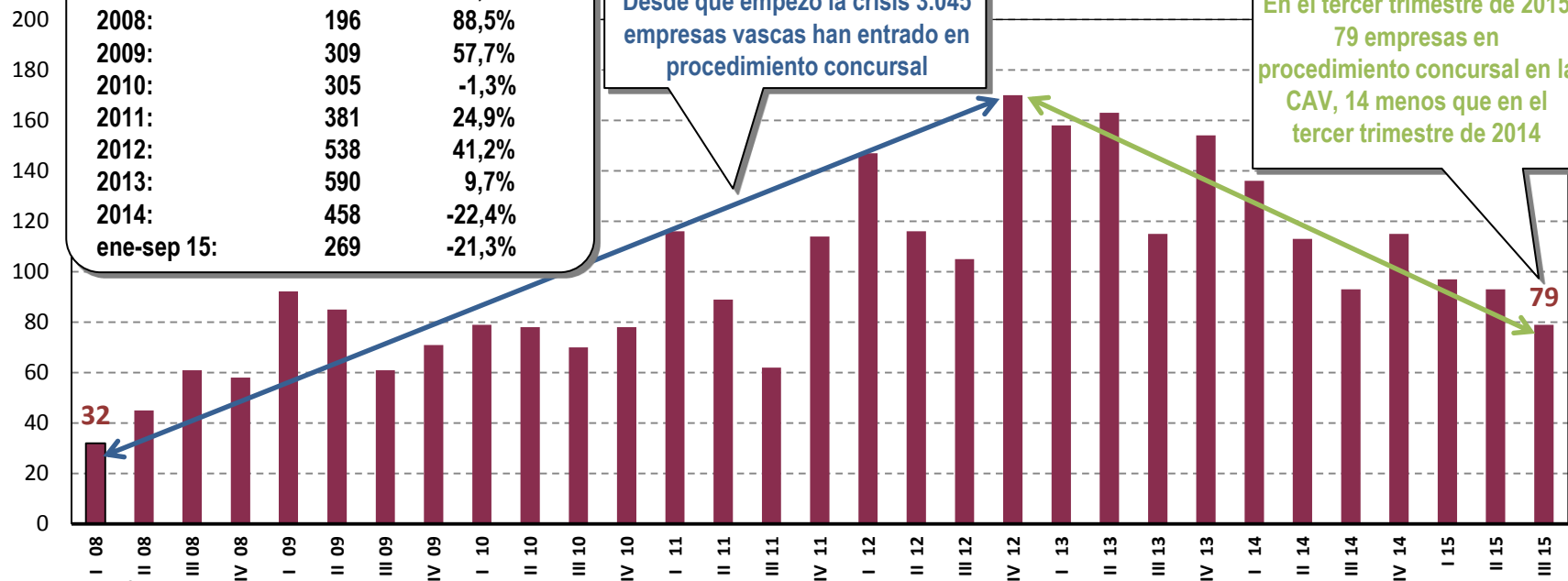
# Empresas en procedimiento concursal en la CAV

Diciembre 2015

	Número	Crec. anual
2007:	104	13,0%
2008:	196	88,5%
2009:	309	57,7%
2010:	305	-1,3%
2011:	381	24,9%
2012:	538	41,2%
2013:	590	9,7%
2014:	458	-22,4%
ene-sep 15:	269	-21,3%

Desde que empezó la crisis 3.045 empresas vascas han entrado en procedimiento concursal

En el tercer trimestre de 2015 79 empresas en procedimiento concursal en la CAV, 14 menos que en el tercer trimestre de 2014

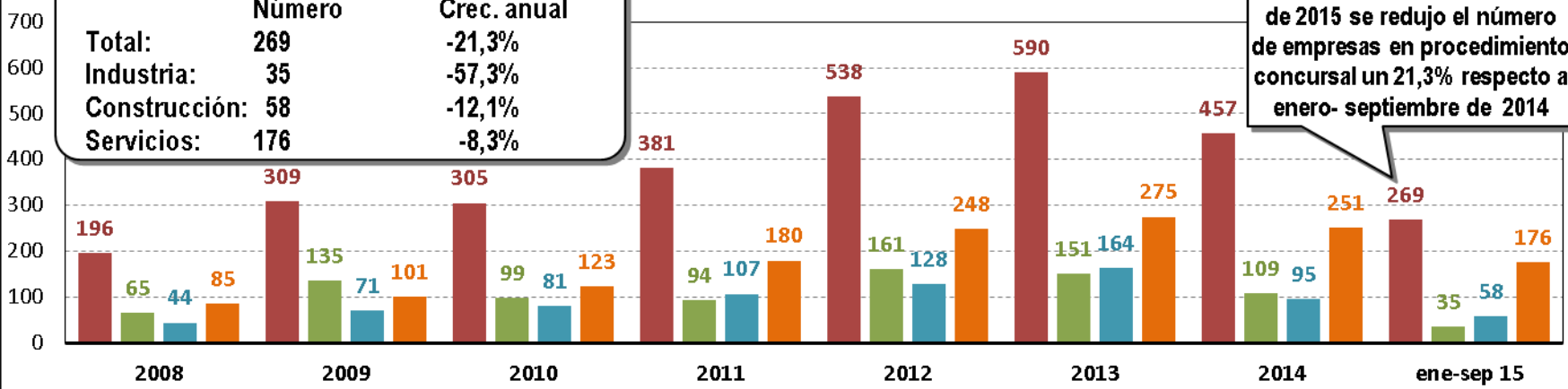


Fuente: Confesbask con datos del INE

## Empresas en Procedimiento Concursal en la CAV por sectores

	Número	Crec. anual
Total:	269	-21,3%
Industria:	35	-57,3%
Construcción:	58	-12,1%
Servicios:	176	-8,3%

En los nueve primeros meses de 2015 se redujo el número de empresas en procedimiento concursal un 21,3% respecto a enero-septiembre de 2014

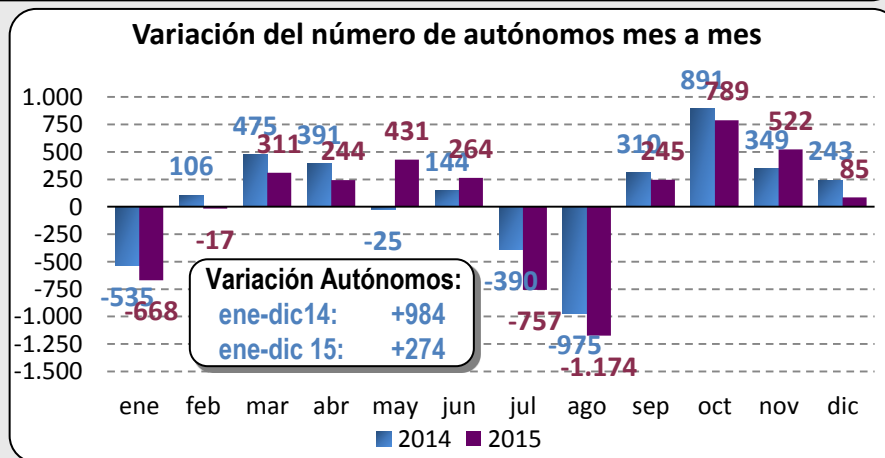
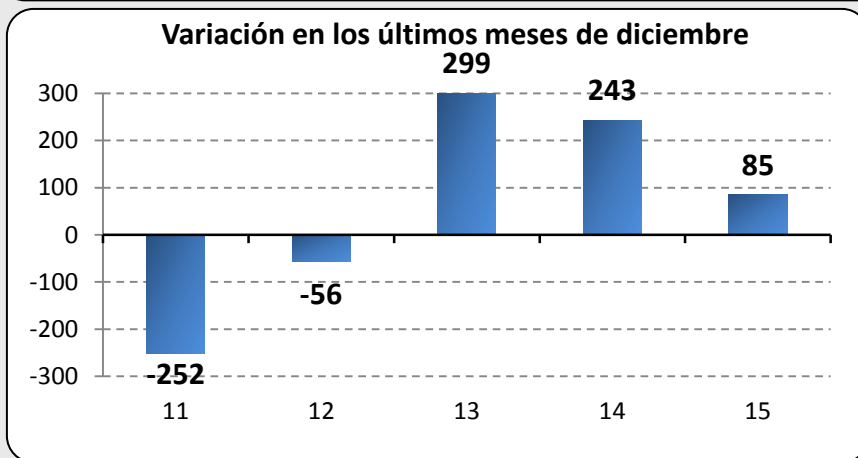
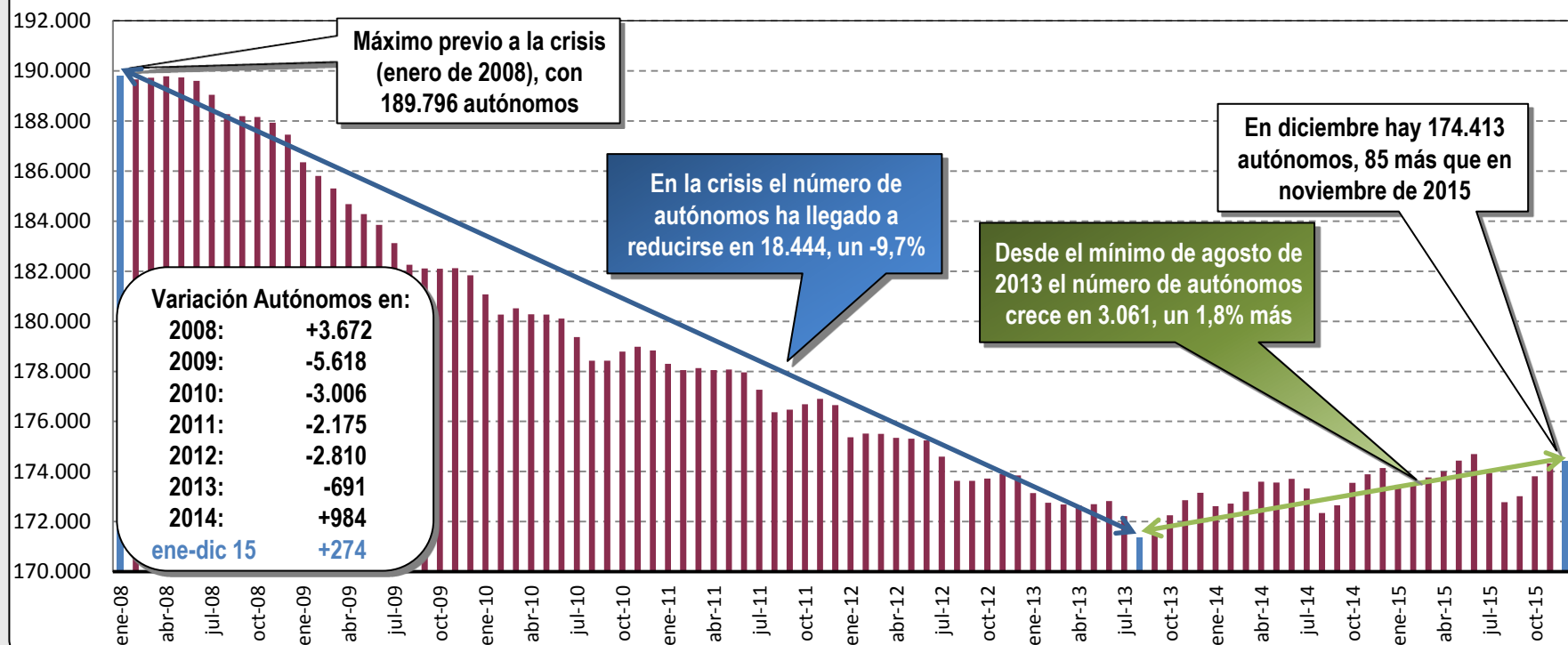


Fuente: Confesbask con datos del INE

# Autónomos dados de alta en la Seguridad Social en la CAV

Fuente: Mº Empleo y Seguridad Social

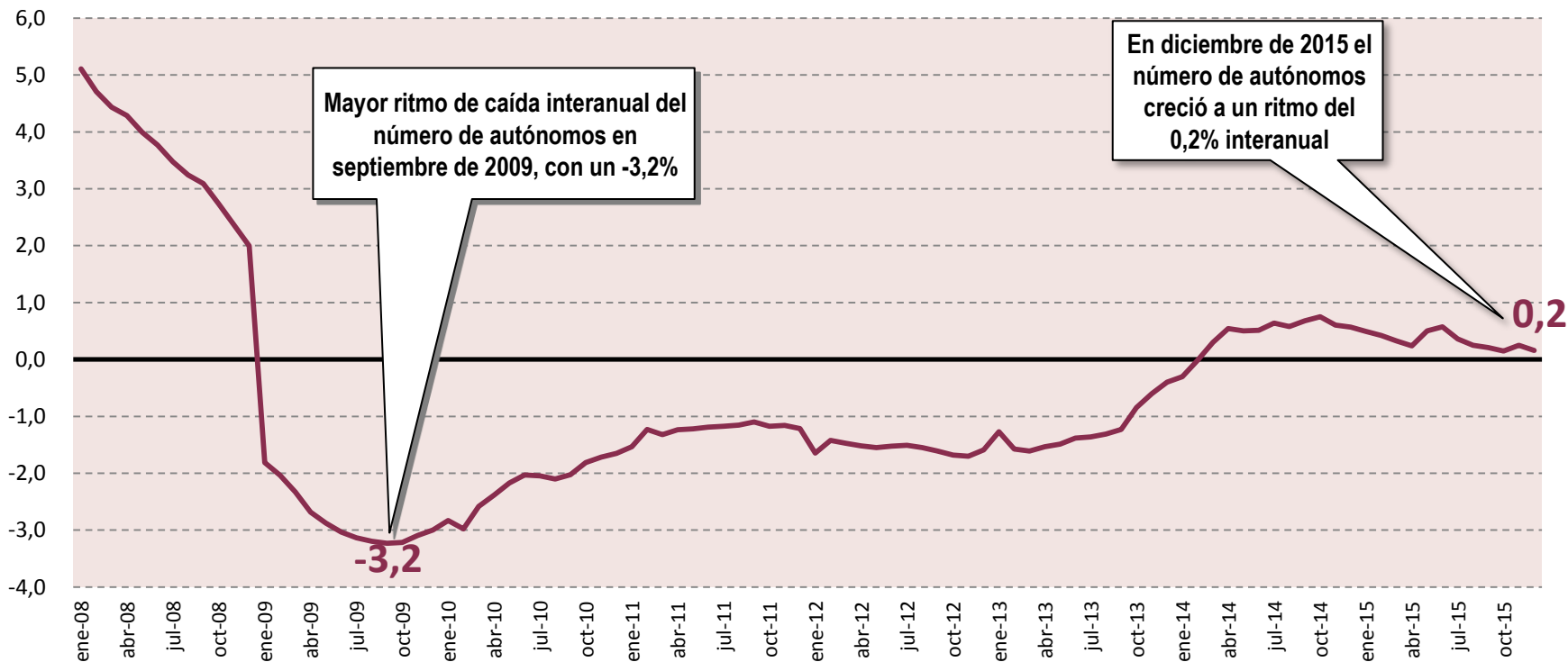
D  
i  
c  
i  
e  
m  
b  
r  
e  
  
2  
0  
1  
5



# Autónomos dados de alta en la Seguridad Social en la CAV

Fuente: Mº Empleo y Seguridad Social

## % Crecimiento Interanual



D  
i  
c  
i  
e  
m  
b  
r  
e  
  
2  
0  
1  
5